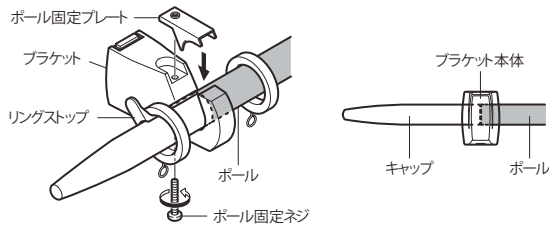


## ポールと一体感のあるキャップデザイン (キャップA、B、C、D)

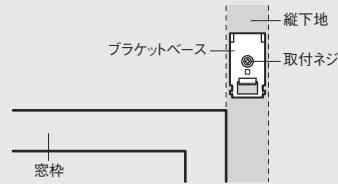


ポールとキャップの継ぎ目をブラケットで隠すことによりポールとキャップに一体感を持たせました。(特許出願中)  
(キャップA、Bにはリングの脱落を防止するリングストップが付属します。)

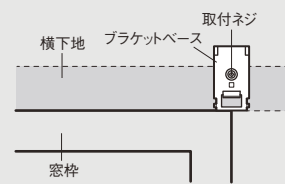
### 特長

#### 施工性を考慮したブラケットを採用

##### ■縦下地への取付け



##### ■横下地への取付け



#### ワンタッチブラケットを採用



ブラケットはワンタッチ方式を採用しています。  
※ブラケットベースにブラケット本体を「カチッ」と音がするまで引っ掛けて確実に固定してください。

#### 天井付シングルブラケット

小壁が小さいハイサッシ窓などに取付けが可能です。



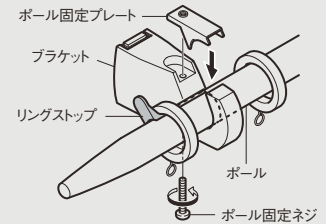
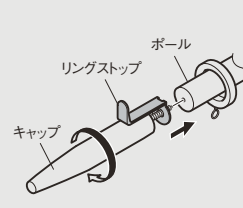
※ボールが完全に隠れる仕様ではないため、ボールとキャップの継ぎ目やジョイント部が見えることがあります。

#### リングランナーの脱落を防止するリングストップ(キャップA、B)

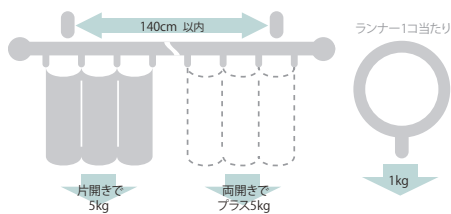
ストレートな形状のキャップAとキャップBには、リングランナーの脱落を防止するリングストップ(特許出願中)があらかじめセットされています。

①リングストップがセットされた状態で

②最端のリングランナーを1コキャップ側へ移動させ、ブラケットに固定してください。



#### ブラケット取付間隔とカーテン許容荷重

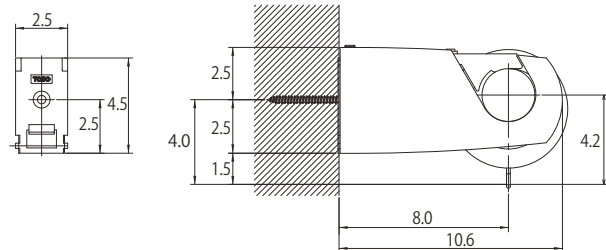


#### 取付寸法図/キャップ寸法図 (単位: cm)

※ドレープ・レース側ともにAフック仕様となります。

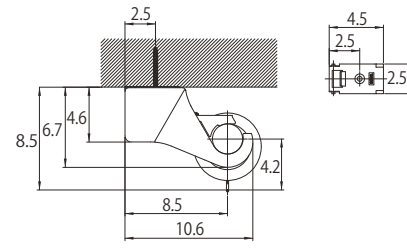
##### ●正面付

シングルブラケット付 (ブラケット幅=3.5cm)



##### ●天井付

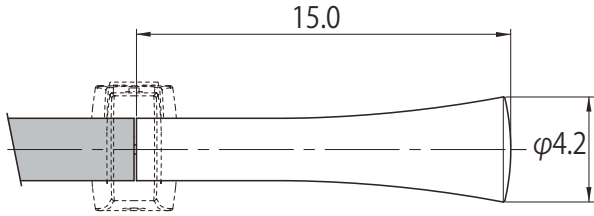
天井付シングルブラケット付 (ブラケット幅=3.5cm)



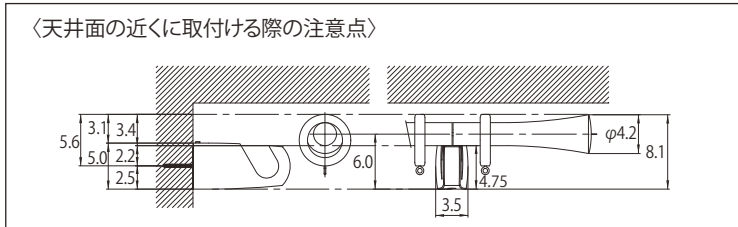
リングランナー内径3.8cm/外径5.6cm

●キャップ

キャップC



Cキャップの幅は15cmです。取り付け時にはレール幅にキャップ幅が追加されます。取り付け位置の左右は十分なスペースが確保できているか、ご注文前にご確認ください。



※取り付けの際は、天井面からビスまで5.6cm以上（または天井面からブラケットの下端まで8.1cm以上）のスペースが必要です。

※シングルブラケット/Nダブルブラケットも同様です。