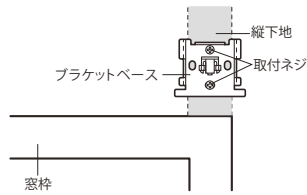
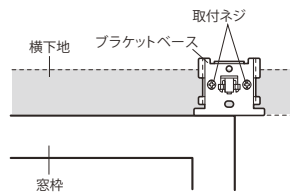


## 施工性を考慮したブラケットを採用

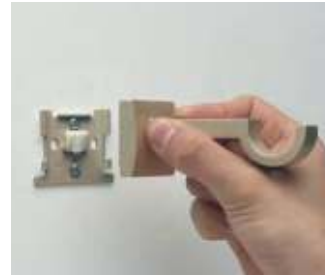
■縦2本止めの場合



■横2本止めの場合



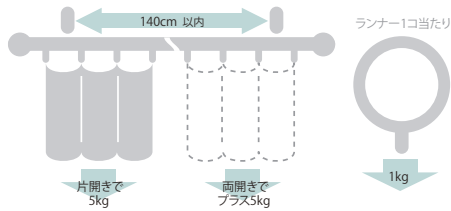
## ワンタッチブラケットを採用



ブラケットはワンタッチ方式を採用しています。

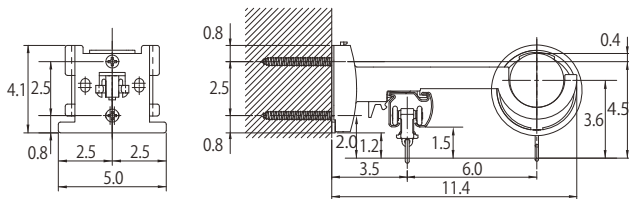
※取付けプレートにブラケット本体を「カチッ」と音がするまで引っ掛けて確実に固定してください。

## ブラケット取付間隔とカーテン許容荷重



●正面付  
〈縦2本止めの場合〉

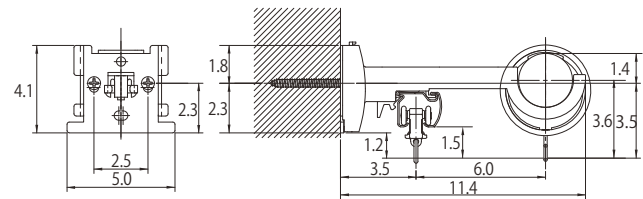
Nダブルブラケット付 (ブラケット幅=0.5cm)



〈横2本止めの場合〉

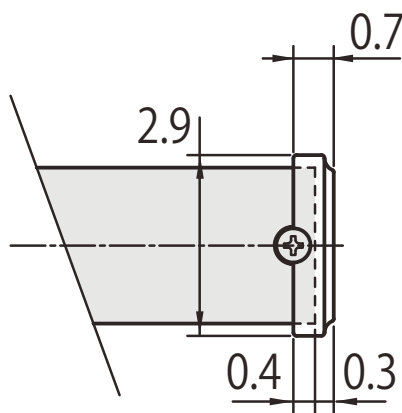
Nダブルブラケット付 (ブラケット幅=0.5cm)

リングランナー内径3.7cm/外径4.2cm



●キャップ

## キャップD



Dキャップの幅は0.7cmです。取付け時にはレール幅にキャップ幅が追加されます。取付け位置の左右は十分なスペースが確保できているか、ご注文前にご確認ください。