

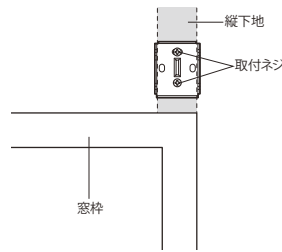
## 施工性を考慮したブラケットを採用

### ■ワンタッチブラケット

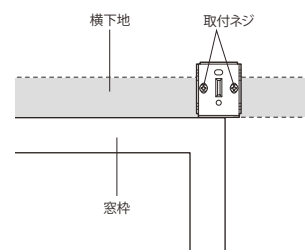


ブラケットはワンタッチ方式を採用しています。  
 固定ネジを使用しない方式ですので、取付けも簡単です。  
 ※取付プレートにブラケット本体を「カチッ」と音がするまで引っ掛けて確実に固定してください。

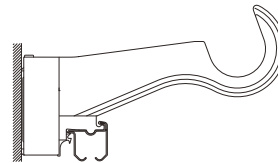
### ■縦2本止めの場合



### ■横2本止めの場合

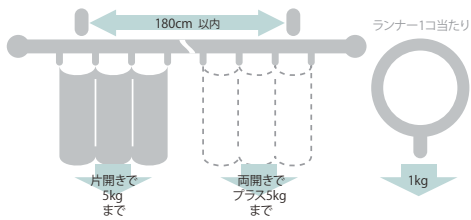


### ■Eダブルブラケット



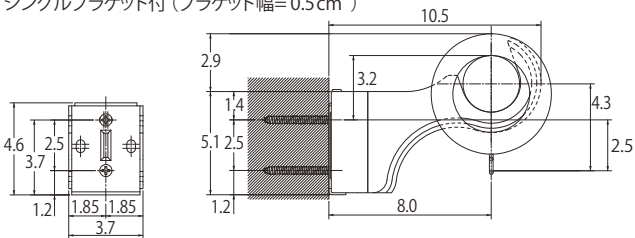
エリートダブルセットの際に使用するEダブルブラケットは、エリート用のブラケットが一体になっています。

## ブラケット取付間隔とカーテン許容荷重



### ●正面付 〈縦2本止めの場合〉

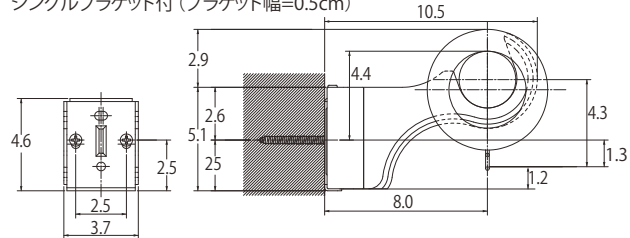
シングルブラケット付 (ブラケット幅=0.5cm)



### 〈横2本止めの場合〉

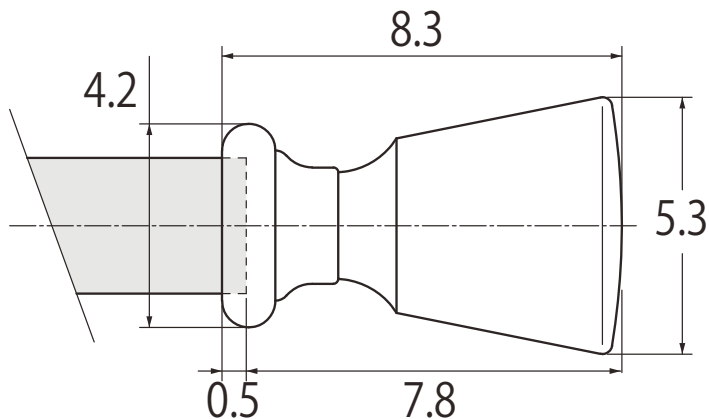
リングランナー内径3.8cm/外径5.9cm

シングルブラケット付 (ブラケット幅=0.5cm)



### ●キャップ

## キャップE



Eキャップの幅は8.3cmです。取付け時にはレール幅にキャップ幅が追加されます。取付け位置の左右は十分なスペースが確保できているか、ご注文前にご確認ください。