

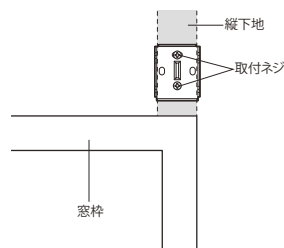
施工性を考慮したブラケットを採用

■ワンタッチブラケット

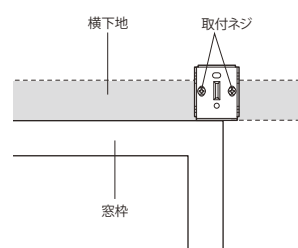


ブラケットはワンタッチ方式を採用しています。
固定ネジを使用しない方式ですので、取付けも簡単です。
※取付プレートにブラケット本体を「カチッ」と音がするまで引っ掛けて確実に固定してください。

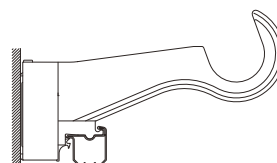
■縦2本止めの場合



■横2本止めの場合

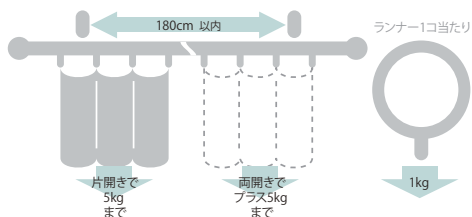


■Eダブルブラケット



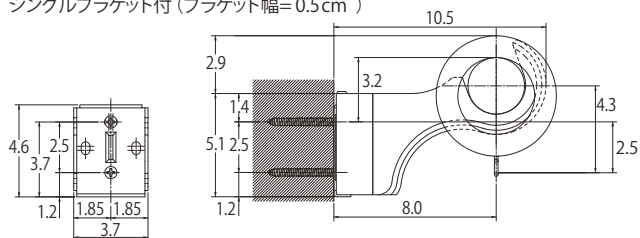
エリートダブルセットの際に使用する
Eダブルブラケットは、エリート用の
ブラケットが一体になっています。

ブラケット取付間隔とカーテン許容荷重



●正面付 〈縦2本止めの場合〉

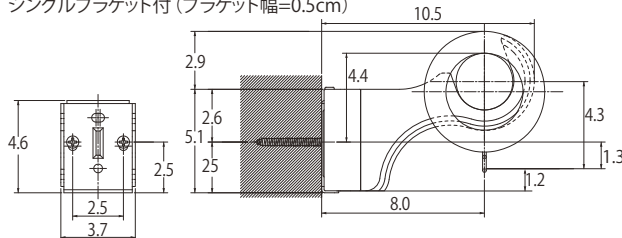
シングルブラケット付 (ブラケット幅=0.5cm)



〈横2本止めの場合〉

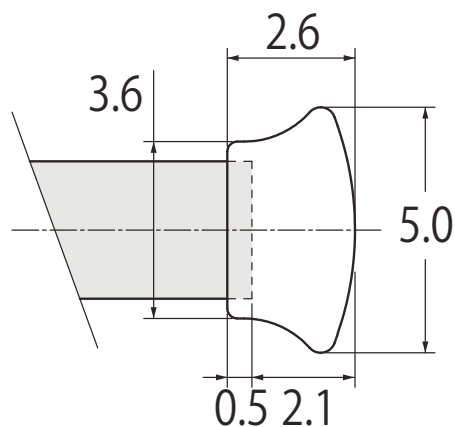
リングランナー内径3.8cm/外径5.9cm

シングルブラケット付 (ブラケット幅=0.5cm)



●キャップ

キャップC



Cキャップの幅は2.6cmです。取付け時にはレール幅にキャップ幅が追加されます。取付け位置の左右は十分なスペースが確保できているか、ご注文前にご確認ください。