

【仕様・寸法について】

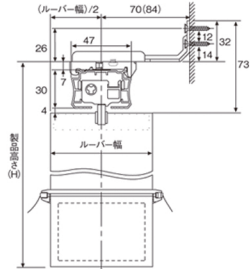
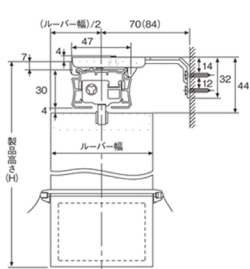
側面図

※天井直付けの場合、製品高さはブラケット厚みの7mm分短くなります。

※製品高さ：ブラケット上面からルーバー下部まで（正面付L金具の厚みは含みません）。

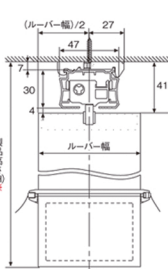
●正面付けの場合（正面付L金具使用）

（正面付L金具の出力は2段階の調整ができます。）

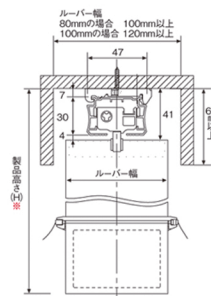


●天井付けの場合

（天井付ワンタッチブラケット使用）



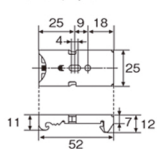
●カーテンボックスの内側に取り付ける場合



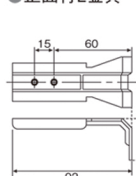
ブラケット

※ご注文の際に、取付方法（正面付け/天井付け）をご指定ください。
ご指定いただいたブラケットが付属します。

●天井付ワンタッチブラケット



●正面付L金具



シルバー 天井付ワンタッチブラケット
ホワイト(標準) 正面付L金具
ブラック 正面付L金具
レールカラーと同色になります。



※正面付仕様
正面付L金具に天井付ワンタッチブラケットを固定してご使用ください。

ブラケット必要数

製品幅 (mm)	~1,200	1,210~2,400	2,410~
部品名			
ブラケット	2個	3個	4個

バランスウエイト仕様



巻き込み式

ルーバーは丈伸ばし（最大3cm）、丈詰めができます。

部品カラー



レールジョイント仕様

ヘッドレールが2本に分割された仕様で施工現場でジョイントすることができます。

■製作可能寸法
製品幅 (W) 2,010~5,000mm

※詳細、価格についてはパーチカルブラインドカタログでご確認ください。

※ボトムコードカラーもレールと同じカラーになります。
※部品カラー、ボトムコードカラーは、それぞれ変更可能です。（ご相談ください。）

操作コード・ボタン仕様

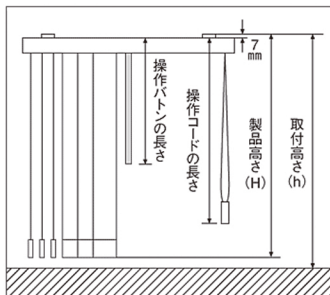
操作コードの長さ

製品高さ(H)または取付高さ(h)	操作コード長さ
500~1,000mm	製品高さ(H)または取付高さ(h)と同じ
1,010~1,600mm	(H) - 200mmまたは (h) - 200mm
1,610~2,000mm	(H) - 400mmまたは (h) - 400mm
2,010~6,000mm	(H) - 600mmまたは (h) - 600mm

操作バトンの長さ

製品高さ(H)または取付高さ(h)	操作バトン長さ	製品高さ(H)または取付高さ(h)	操作バトン長さ
500~1,600mm	300mm	3,810~4,000mm	2,600mm
1,610~2,000mm	600mm	4,010~4,200mm	2,900mm
2,010~2,300mm	900mm	4,210~4,600mm	3,200mm
2,310~2,600mm	1,200mm	4,610~4,900mm	3,500mm
2,610~2,900mm	1,500mm	4,910~5,200mm	3,800mm
2,910~3,200mm	1,800mm	5,210~5,500mm	4,100mm
3,210~3,500mm	2,100mm	5,510~5,800mm	4,400mm
3,510~3,800mm	2,400mm	5,810~6,000mm	4,700mm

※取付高さまたは製品高さが4,010mm以上の場合、操作バトンはジョイント仕様(1箇所)になります。



取付高さ：ブラケット上面から床まで
製品高さ：ブラケット上面からルーバー下部まで（正面付L金具の厚みは含みません）
操作バトン長さ：ヘッドレール上面からバトン下部まで
操作コード長さ：ヘッドレール上面からデジコンウエイト下部まで

注意 取付高さ(h)は、製品高さ(H)によって操作ボタン・コードの長さが決まります。