

ROLLSCREEN

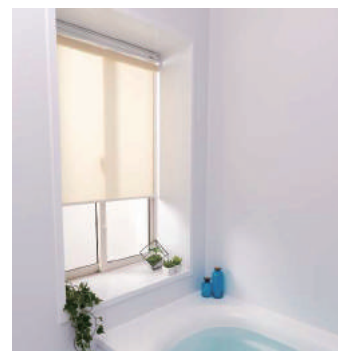
I テンションバー

- ・ビスを使わず、テンションを張るだけでOKです。



< 正面付け >

< 天井付け >

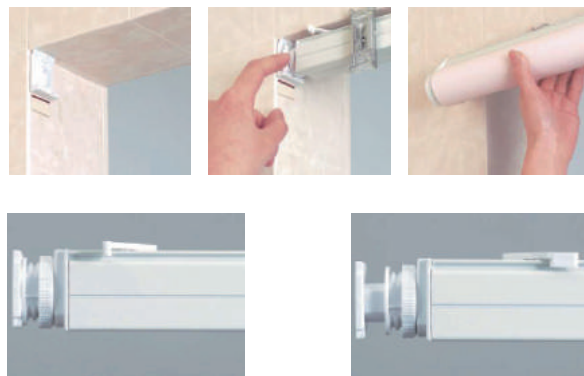


採寸方法

テンションバーの長さは、窓枠の内側寸法から1cm程度引いたサイズをご指定ください。

施工方法

- ①取付け位置を決めて、プレート受けのツメ側が下になるように両壁面に付属の両面テープを使って貼りつけてください。
- ②テンションバーをプレート受けに押し当てて、はめ込んでください。
- ③手で左右のダイヤルが固くなるまで左右均等に回してください。
- ④レバーを写真のように内側に倒しテンションバーを固定してください。
- ⑤正面付けの場合は傾き防止部品を指定の位置に取付けてください。
- ⑥テンションバーに付いている取付けブラケットに製品本体を取付けてください。



《注意事項》

- ※凹凸のある壁や布壁、土壁、砂壁やベニヤなどのザラザラした面、またはフッ素コーティングなどが施してある取付面の場合には製品を取付けられませんのでご注意ください。
- ※テンションバーはロールスクリーン取付け専用です。
- ※テンションバーで取付できる製品の重量は最大3.5kgです。