

取付方法

※この商品には、取り付けに必要な部品は全て入っています。

※この商品の取り付けには、木ネジを使用します。取付場所が木部(板厚10mm以上)である事をご確認の上、取り付けして下さい。石膏ボード等の取り付けはおやめ下さい。

※カーテン総重量5kg以内。

⚠ 取付時の注意

※取付作業は安全のため、2人以上で行ってください。

※取り付けに際しては付属部品等の取扱いには、ケガをしない様十分にお気を付けてください。

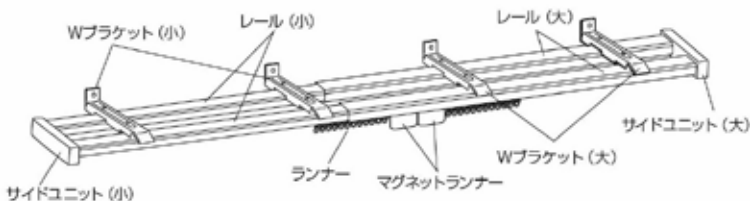
なお、小さなお子様の手に触れない様ご注意ください。

※中空構造の壁には補強板が必要です。また、石膏ボードへの取り付けは専門業者への依頼をおすすめ致します。

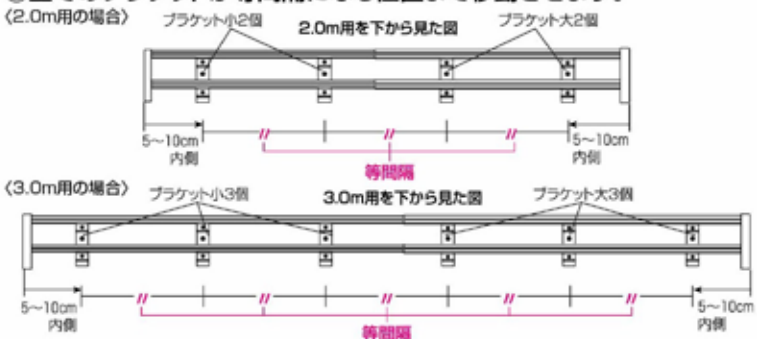
※製品の改造及び部品の改造は、絶対にしないでください。

●カーテンレールの取り付け (説明図は2.0m用を見本にしています。)

①レールをブラケットの取付位置に合わせて伸ばします。

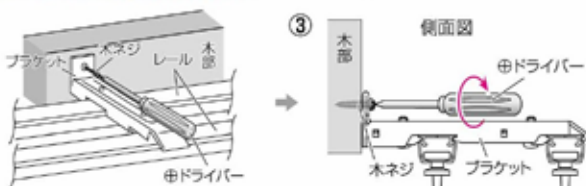


②全てのブラケットが等間隔になる位置まで移動させます。



③ブラケットを付属の木ネジで取付位置に⊕ドライバーでしっかり固定します。

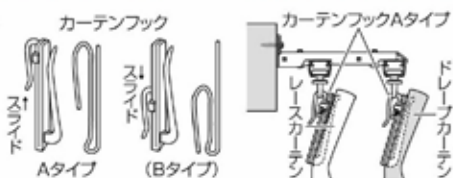
※取付位置は直線上で水平になるように固定した後、レール本体がグラつかない事を確認してください。



※本製品は正面付専用です。天井付の場合は、別途専用天井付ブラケットをお買い求めください。

●カーテンの取り付け

カーテンを吊るす際、カーテンフックのAタイプ(右図)を使用されますとカーテンの吊りもとがより美しくなり、ランナーの走行がスムーズになります。
(※Bタイプはカーテンでレールを隠す場合)



●リターン仕様でご使用の場合 (横からの光もれを防ぎます)



■部品明細

	レール	サイドユニット	マグネットランナー	ランナー	Wブラケット	ジョイント	木ネジ
1m用	大2 小2	大1 小1	—	16	大2 小1	2	3
2m用	大2 小2	大1 小1	(調) 2セット	28	大2 小2	2	4
3m用	大2 小2	大1 小1	(調) 2セット	44	大3 小3	2	6
4m用	大2 小2	大1 小1	(調) 2セット	60	大4 小4	2	8

⚠ 取扱い上の注意

※お手入れは、から拭きか、はたきをかけてください。

※カーテンレール本体やカーテンを強い力で引っ張ったり、ぶらさがったりしますと変形したり、破損、落下の原因になります。危険ですのでおやめください。なお、本製品はカーテンをさげるために設計されたものであり、それ以外のご使用はお避けください。

※湿気の多い場所でのご使用は、錆や腐食の原因になりますのでお避けください。

●必要工具 ⊕ドライバー (プラスドライバー) (ブラケットの取り付け時、ブラケットの位置移動及び固定する時に使用)

●主な材質 レール：アルミニウム ブラケット：スチール

サイドユニット：ABS

ランナー：ポリプロピレン(本体)