

# PERFECT SPACE

## 取扱説明書

この度は当社製品をお買い上げいただき、誠にありがとうございます。

安全のため、設置・ご使用前に必ず本書をお読みください。

※画像はプリーツスクリーンとなりますが、ロールスクリーンとプリーツスクリーン共通の取扱説明書となります。

### 【設置前】にご確認ください

- ・ 本製品は屋内用です。屋外ではご使用いただけません。
- ・ 浴室などの湿気の多い場所、水気のかかる場所ではご使用いただけません。本体が錆びたり、生地にシミ・カビなどが発生する場合がございます。
- ・ 結露に直接触れないように設置してください。本体が錆びたり、生地にシミ・カビなどが発生する場合がございます。
- ・ 生地や部品、チェーンが燃える危険がございますので、火のそばではご使用いただけません。
- ・ つっぱり力のよって、変形しやすい耐久性の弱い場所には設置しないでください。
- ・ 設置場所には本体を確実に固定してください。製品が落下する恐れがございます。
- ・ 凹凸のある場所など、不安定な場所には設置できません。落下や破損などの危険がございます。

### お手入れ方法

- ・ モップ等を使用して優しくほこりを取り払ってください。
- ・ 窓を開けて直射日光を生地に当てないでください。生地が極端に退色・変色する恐れがございます。

### 【ご使用前】にご確認ください

- ・ 製品にぶら下がったり、無理に引っ張ったりしないでください。また、製品に物を引っ掛けないでください。製品の破損や、落下による怪我の恐れがございます。
- ・ 製品の動く範囲内に、動きを妨げる物や壊れやすい物を置かないでください。製品の故障や、置いてあるものに破損の恐れがございます。
- ・ 強風時はスクリーンを降ろしたまま窓を開けないようご注意ください。製品の破損や、思わぬ事故の原因となる可能性がございます。
- ・ 操作チェーンが体に巻き付いたり、引っかかりやすくなると思わぬ事故の原因となる可能性がございますのでご注意ください。また、付属のコードクリップを使用するなどして対策を行ってください。

### 付属備品

- ・ クリアクリップ  
(コードレスタイプのみ)



- ・ コードクリップ  
(チェーンタイプのみ)



- ・ 六角棒レンチ



1cm刻みのカーテン | パーフェクトスペースカーテン館

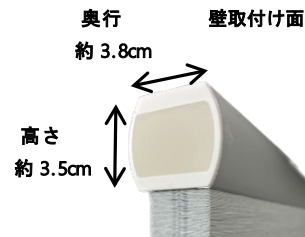
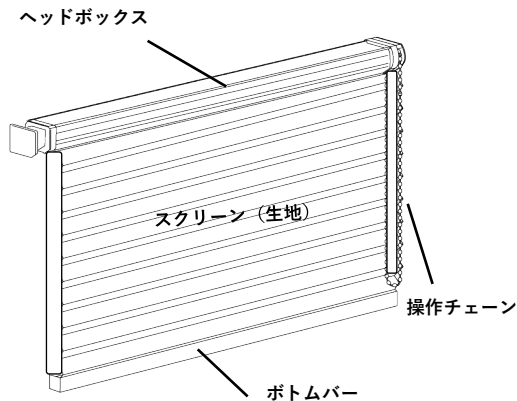
〒150-0001 東京都渋谷区神宮前6-17-11 JPR原宿ビル9階

TEL: 03-6712-6067

URL: <https://www.perfect-space.jp>

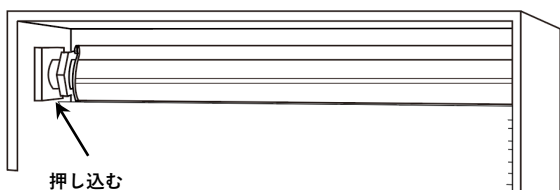
お問合せ  
メールアドレス: [shopmaster@perfect-space.jp](mailto:shopmaster@perfect-space.jp)

## 製品の構造と部品名



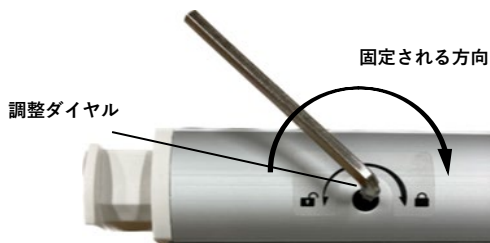
## 取付方法

- ①製品はパネパーツが伸びた状態でお手元に届きますので、ご注文いただいたサイズより約1.5cm長い状態となっております。この状態のまま設置を行います。
- ②操作チェーンが付いていない側(右操作の場合は左側、左操作の場合は右側)の端を設置位置の壁面に押し付けながら、反対の端を設置場所の枠内に押し込みます。本体が枠内に収まりましたら、水平になるように位置を決定し仮止めを行ってください。



- ・お取付の際は製品が落下しないよう、必ず本体をしっかり持ちながら作業を行ってください。本体が枠内に収まりましたら、水平になるように位置を決定し仮止めを行ってください。
- ・仮止め中はスクリーンを操作しないでください。負荷がかかると落下の危険がございます。

- ③調整ダイヤルに、付属の六角棒レンチを差し込んで時計回り方向へ回し、調整ダイヤルが回らなくなるまで、しっかりと固定します。



## ご注意ください!

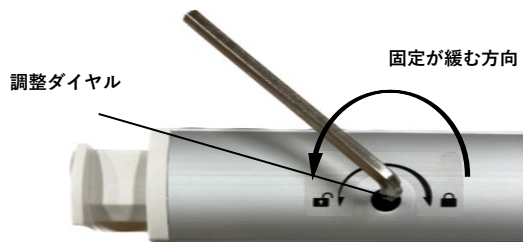
- ・取付後、調整ダイヤルが確実にしまっているか、製品がぐらつかずしっかりと固定されているかをご確認ください。しっかりと固定されていないと製品が落下する恐れがございます。

## コードクリップの使い方

**小さなお子様やペットが操作チェーンに触れてしまい、身体に巻き付いたり、引っかかったりする危険を防止するため、コードクリップを付属しております。**

## 取り外し方法

- ①調整ダイヤルへ付属の六角棒レンチを差し込み、半時計回り方向に回して緩めます。



- ②ダイヤル側を壁面に押し付け、操作チェーンが付いている操作側に隙間ができたなら本体を斜めにして取り外します。

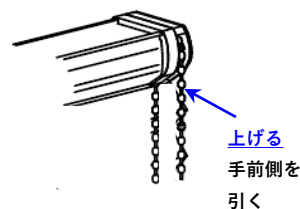
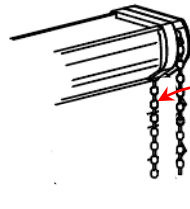
- ・取り外しの際は製品が落下しないよう、必ず本体をしっかり持ちながら作業を行ってください。

## 操作方法

### 【チェーンタイプ】

スクリーンを降ろす際  
室内(奥)側のチェーンを真下に引いてください。

スクリーンを上げる際  
室内(手前)側のチェーンを真下に引いてください。



### 【コードレスタイプ】

付属のクリップを取り付け、スクリーンを上下させる際の取っ手としてご使用頂けます。

ボトムバー上部へクリップ上部をはめ込み、その後、各下部へ同様に差し込みます。



- ①コードクリップの先端にあるつまみを軽く前に引くとクリップが開きます。
- ②クリップを開いた状態で、操作チェーンに仮留めします。
- ③必要に応じて、垂れ下がっているコードをコードクリップに束ねて留めます。

手前に引く

